



Présentation synthétique du PLPDMA2

Depuis 2011, le Smitvad accompagne ses adhérents à la réduction des déchets dans le cadre des PLPD :

- **2011-2016 :**

1^{er} PLPD, financé par l'ADEME, ne concernant que les Ordures Ménagères et Assimilées (hors déchèteries).

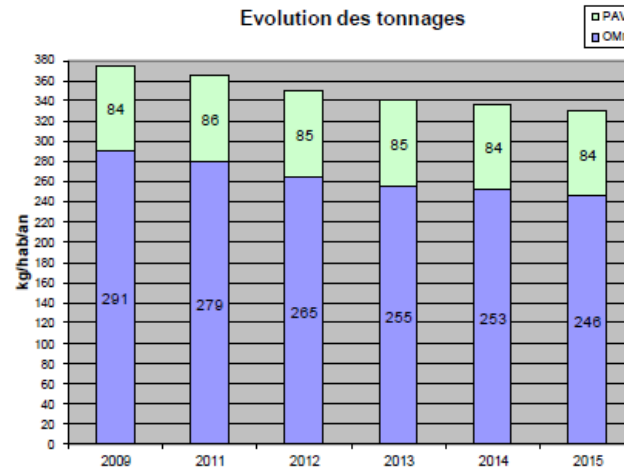
Une vraie réussite !

L'objectif principal de ce programme était de réduire de 7% en 5 ans le tonnage d'Ordures Ménagères et Assimilées ou OMA (Ordures Ménagères résiduelles ou OMr + tri en Points d'Apport Volontaire ou PAV) produit par habitant. Cet objectif a largement été dépassé puisqu'en 2015 la baisse par rapport à l'année de référence a été supérieure à 11%.

Localisation des 50 écoles concernées par les animations scolaires et la distribution des agendas illustrés



**10 000 tonnes
d'Ordures Ménagères évitées**



**1 000 000 €
de traitement économisés**



Le décret n° 2015-662 du 10 juin 2015 rend le programme de prévention réglementaire.

- **2017-2020 :**

1^{er} PLPDMA, non financé par l'ADEME, concerne cette l'ensemble des Déchets Ménagers et Assimilés (y compris déchèteries).

Moins de déchets produits et plus de valorisation !

Evolution des tonnages par habitant entre 2011 et 2020 sur le territoire du Smitvad

Année	OMr	Tri sélectif			TOTAL OMr + tri	déchetteries											TOTAL déchè- teries	TOTAL DMA
		recyclables (hors verre)	verre	TOTAL tri		déchets verts	encombrants	gravats	bois	feraille	meublier	cartons	DEEE	textile	DDM	Autres		
2020	191	61	48	109	300	194	67	45	34	19	24	10	9	4	2	5	413	713
2011	283	44	42	86	369	208	67	71	23	17	0	6	8	2	2	2	406	775
2011-2020	-33%	39%	14%	27%	-19%	-7%	0%	-37%	48%	12%	/	67%	13%	100%	18%	150%	2%	-8%

2021 : élaboration d'un nouveau programme d'action.

Objectif national fixé par la loi AGEC étant de **réduire de 15% les DMA** sur la période 2010-2030.

- **2022-2026 :**

2^{ème} PLPDMA, 7 nouvelles actions définies en association avec les communautés de communes .

Déchets verts :

- Favoriser les synergies entre agriculteurs, paysagistes et collectivités
- Offre de broyage à domicile : 1h offerte par foyer par an

Déchets organiques :

- Accompagner les campings vers une réduction de leurs déchets
- Adopte une cocotte

Déchets occasionnels :

- La Cyclab'box : module d'économie circulaire intégrable facilement à toutes les déchetteries

Déchets professionnels :

- Pacte -10% de déchets en entreprise
- Etude de faisabilité pour une plateforme d'échange de déchets entre entreprises et collectivités

Auxquelles s'ajoutent toujours le compostage domestique et la sensibilisation en milieu scolaire

• Un programme de 5 ans :

- une mise en œuvre détaillée et progressive des actions,
- des partenariats existants et à construire.

Déchets ciblés	Actions	Tâches	Participants	Année					est. 2027		
				2021	2022	2023	2024	2025		2026	
Déchets verts	Favoriser les synergies entre agriculteurs, paysagistes et collectivités	prise de contact avec le Sifom de la Vallée de la Croix pour retour d'expérience									
		élaboration d'un guide de bonnes pratiques pour les professionnels du paysage									
Déchets blancs	Offre de bruyage à domicile - 1h offerte par foyer par an	prise de contact avec Agglomération du Boscage Brezouille pour retour d'expérience									
		élaboration d'un cahier des charges pour sélectionner un prestataire									
Déchets organiques	Accompagner les campagnes vers une réduction de leurs déchets	prise de contact avec le Sifom de Haute Picardie pour retour d'expérience									
		élaboration de supports de communication destinés aux habitants									
Déchets colorés	Adopter une éco-citoyenneté	prise de contact avec le Département de l'Air pour retour d'expérience									
		élaboration d'un guide de bonnes pratiques pour les éco-citoyens									
Déchets économiques	La Cyslab'box : module d'économie circulaire intégrable facilement à toutes les déchetteries	prise de contact avec le Cycload pour retour d'expérience									
		élaboration d'un cahier des charges pour sélectionner un prestataire									
Déchets professionnels	Passer +10% de déchets en entreprise	prise de contact avec le Conseil Départemental des Deux Sèvres pour retour d'expérience									
		élaboration d'un guide de bonnes pratiques pour les entreprises									
Déchets professionnels	Etude de faisabilité pour une plateforme d'échange de déchets entre entreprises et collectivités	prise de contact avec le Conseil Départemental d'Ille et Vilaine pour retour d'expérience									
		élaboration d'un cahier des charges pour sélectionner un prestataire									

■ SMITVAD
 ■ partenaires
 ■ SMITVAD + partenaires

Programme Local de Prévention des Déchets du Pays de Caux

Actions	Déchets cibles	Objectifs de participation en année 5	Objectifs de réduction (kg/hab/an)	Objectifs de réduction									
				année 1		année 2		année 3		année 4		année 5	
				tonnes	% total DMA	tonnes	% total DMA	tonnes	% total DMA	tonnes	% total DMA	tonnes	% total DMA
Favoriser les synergies entre agriculteurs, paysagistes et collectivités	déchets verts	20 professionnels signataires de la convention	5,6	0	0,0%	125	0,2%	250	0,4%	375	0,6%	500	0,8%
Offre de broyage à domicile : 1h offerte par foyer par an	déchets verts	200 prestations par an	5,6	100	0,2%	200	0,3%	300	0,5%	400	0,6%	500	0,8%
Accompagner les campings vers une réduction de leurs déchets	DMA	10 campings partenaires (aire de compostage + animations)	1,1	10	0,0%	30	0,0%	50	0,1%	70	0,1%	100	0,2%
Adopte une cocotte	déchets organiques	100 familles et 2 écoles/campings par an	2,8	50	0,1%	100	0,2%	150	0,2%	200	0,3%	250	0,4%
La Cyclab'box : module d'économie circulaire intégrable facilement à toutes les déchetteries	déchets occasionnels	1 cyclab'box dans chaque déchetterie	1,1	10	0,0%	30	0,0%	50	0,1%	80	0,1%	100	0,2%
Pacte -10% de déchets en entreprise	déchets professionnels	10 entreprises participantes par an	4,5	0	0,0%	200	0,3%	200	0,3%	400	0,6%	400	0,6%
Etude de faisabilité pour une plateforme d'échange de déchets entre entreprises + collectivités	déchets professionnels	plusieurs plateformes d'échanges actives sur le territoire (zones d'activité)	5,6	0	0,0%	100	0,2%	150	0,2%	300	0,5%	500	0,8%
TOTAL			27	170	0,3%	785	1,2%	1150	1,8%	1825	2,9%	2350	3,7%

- Des objectifs chiffrés :

Pour atteindre en 5 ans, -27 kg/hab/an de DMA (déchets ménagers et assimilés)

• Des moyens adaptés en personnel :

- 1 poste d'animateur :

→ Il organise le programme et assure sa mise en œuvre.

- 160 heures pour chaque com. com. :

→ Elles assurent le relais indispensable auprès de la population.

Actions	Tâches	Temps consacré en 2022 (heures)	
		Animateur PLP	Ambassadeurs du tri ou personnel com.
Favoriser les synergies entre agriculteurs, paysagistes et collectivités	prise de contact avec les CMA, CCI, Chambre d'agriculture... pour présenter la démarche (évoquer également l'action "offre de broyage à domicile", la piste coquilles St Jacques...)	10	
	inventaire des professionnels susceptibles d'être intégrés dans le projet	50	5
	création d'un groupe de travail associant les différents partenaires pour connaître les besoins de chacun	50	5
	évaluations des contraintes réglementaires et logistiques	50	5
	suivi des indicateurs	2	1
Offre de broyage à domicile : 1h offerte par foyer par an	prise de contact avec associations de paysagistes (Fédération Française du Paysage, Union Nationale des Jardiniers de France...)	10	
	réaction d'un cahier des charges pour sélectionner un prestataire	80	
	appel d'offre et attribution du marché	20	
	édition du petit guide du Jardinage durable	2	
	communication sur le dispositif d'aide auprès des usagers (presse et journaux communautaires)	50	15
	suivi des indicateurs	2	1
Accompagner les campings vers une réduction de leurs déchets	prise de contact avec les campings du territoire pour présenter la démarche	10	
	rencontre avec des partenaires potentiels et recueil des attentes	20	
	création de contenu pédagogique pour des animations auprès des estivants	50	
	acquisition de composteurs collectifs (et poulaillers?) adaptés à une utilisation en camping	20	
	édition des documents de communication destinés aux animations et au compostage (brochures, panneaux, affichages...)	30	
	équipements des campings volontaires en composteurs collectifs et formation du personnel sur ce thème	10	5
	animations sur la réduction des déchets dans les campings volontaires et formation du personnel	10	5
proposition d'autres solutions de réduction des déchets aux campings volontaires	10	5	
	suivi des indicateurs	2	1
Adopte une cocotte	prise de contact avec éleveurs pour présenter le projet et demande de devis	10	
	appel à candidature des foyers (journaux communautaires) et écoles (mail)	30	
	acquisition de poulaillers et couvercles pour les écoles (et campings?)	20	
	création et édition de documents pédagogiques sur la poule et son bien-être (une version famille et une version école/camping)	40	
	remise des poules aux foyers et écoles sélectionnés	30	10
	suivi des indicateurs	10	1
La Cyclab'box : module d'économie circulaire intégrable facilement à toutes les déchèteries	constitution d'un groupe de travail : responsable du service déchèterie, agent de la déchèterie sélectionnée pour l'opération, animateur PLP, DMI, responsable communication	30	10
	commande d'un container Open Dose	10	
	livraison, aménagement et habillage de la Cyclab'box aux couleurs du PLPDMA	30	30
	période d'expérimentation sur la déchèterie test et formation des agents concernés	10	20
	inauguration officielle lors de DERR 2022	20	10
	suivi des indicateurs	2	1
Pacte -10% de déchets en entreprise	prise de contact avec CMA et CCI pour les informer de la démarche	10	
	organisation de 3 réunions territoriales (1 par com. com.), sensibilisation et mobilisation des entreprises	30	5
	réalisation des 20 pré-diagnostic prévention déchets par la CCI	50	5
	organisation des 4 ateliers d'information	50	5
	suivi des indicateurs	2	1
Etude de faisabilité pour une plateforme d'échange de déchets entre entreprises et collectivités	prise de contact avec CMA et CCI pour les informer du projet d'étude	10	
	réaction du cahier des charges en mise en consultation du marché	80	
	début de l'étude avec réunion de lancement en présence du groupe de travail (SMITVAD, collectivités volontaires et les chambres consulaires (CMA et CCI))	20	5
	restitution phase 1 : analyse de l'existant	20	5
	choix des scénarii à étudier plus en détail/début de la phase 2	10	5
	suivi des indicateurs	2	1
		974	162

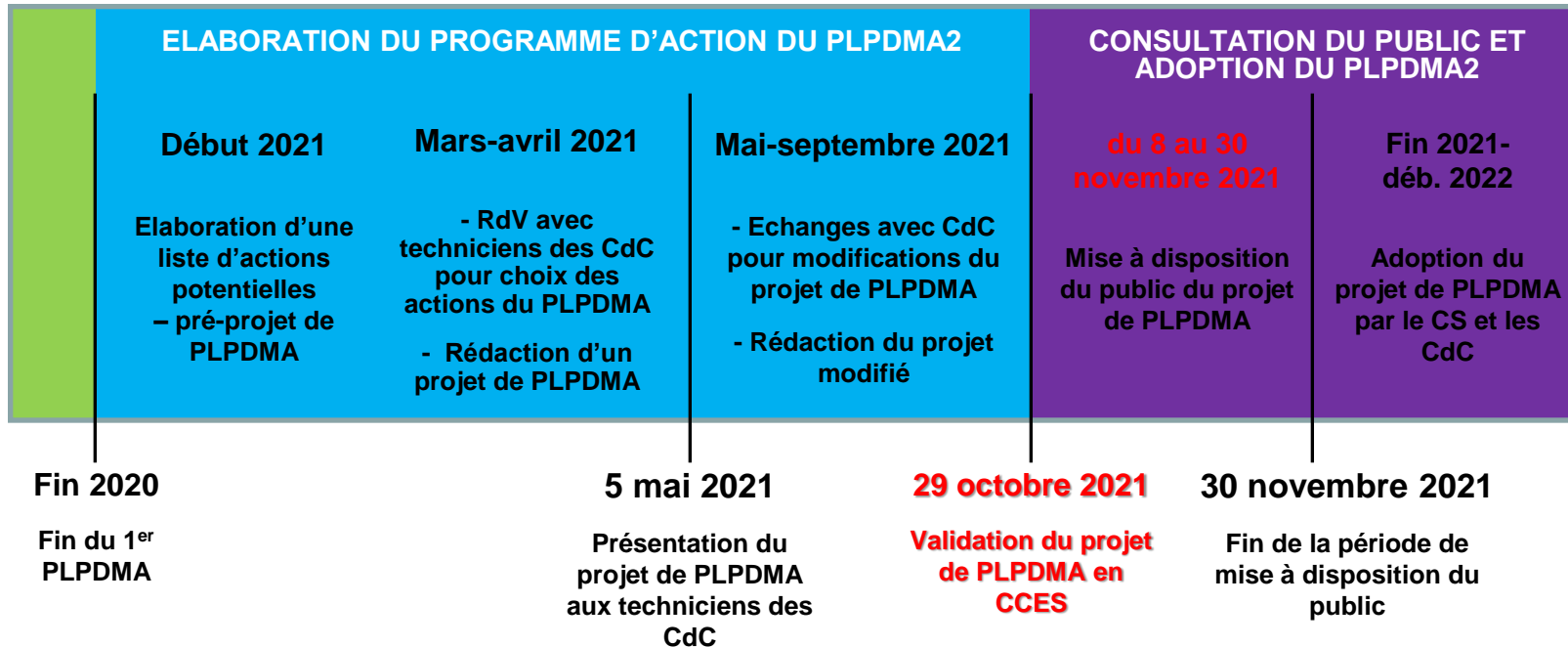
- **Des moyens adaptés en budget :**

Des dépenses pour la 1^{ère} année estimées à **185 000 €** pour le budget annexe prévention des déchets.

Il convient de garder à l'esprit que les baisses de tonnages attendues devront s'accompagner de **baisses de coûts traitement**, concernant notamment la gestion des déchèteries.

Actions	Postes	Dépenses	Recettes
Favoriser les synergies entre agriculteurs, paysagistes et collectivités	Communication	1 000 €	
	Prestations de broyage	10 000 €	
	TOTAL	11 000 €	
Offre de broyage à domicile : 1h offerte par foyer par an	Communication	2 000 €	
	Prestations subventionnées	10 000 €	
	TOTAL	12 000 €	
Accompagner les campings vers une réduction de leurs déchets	Communication	10 000 €	
	Achat de composteurs collectifs	5 000 €	
	Achat de poulaillers collectifs	5 000 €	
	TOTAL	20 000 €	
Adopte une cocotte	Communication	5 000 €	
	Achat de poulaillers et couveuses	2 000 €	
	Achat de poules pondeuses	2 000 €	
	TOTAL	9 000 €	
La Cyclab'box : module d'économie circulaire intégrable facilement à toutes les déchetteries	Communication	2 000 €	
	Achat, aménagement et habillage de la Cyclab'box aux couleurs du PLPDMA	5 000 €	
	TOTAL	7 000 €	
Pacte -10% de déchets en entreprise	Communication	2 000 €	
	Prestation expertise externe	20 000 €	
	TOTAL	22 000 €	
Etude de faisabilité pour une plateforme d'échange de déchets entre entreprises et collectivités	Communication	1 000 €	
	Tranche 1	30 000 €	
	TOTAL	31 000 €	
Compostage domestique	Communication	1 000 €	
	Kits compostage	20 000 €	
	TOTAL	21 000 €	
Sensibilisation en milieu scolaire	Communication	1 000 €	
	Matériel	5 000 €	
	TOTAL	6 000 €	
Programme en général	Communication	2 000 €	
	Actions ponctuelles	2 000 €	
	Poste animateur programme	42 000 €	
	Participation des collectivités adhérentes		185 000 €
	TOTAL	46 000 €	185 000 €
TOTAL		185 000 €	185 000 €

- La procédure d'adoption du PLPDMA2 :



Du 8 au 30 novembre 2021

CONSULTATION PUBLIQUE



Programme Local de Prévention des Déchets du Pays de Caux

PLPDMA 2022-2026

La réduction des déchets nous concerne tous,
donnez-nous votre avis !



Où le consulter ?

- En ligne sur www.smitvad.com
- En version papier dans votre Communauté de Communes ou au Smitvad

Où nous écrire ?

- Par voie électronique à mathias.eusebe@smitvad.fr
- Par voie postale : SMITVAD, place de la mairie, BP14, 76760 Yerville

